

Гидроизоляционные ленты и манжеты

PCI Pecitape®

для герметизации угловых швов, стыков,
закладных деталей и донных сливов

Гидроизоляционная лента PCI Pecitape 120

Гидроизоляционная лента PCI Pecitape 250

Гидроизоляционный воротник PCI Pecitape

42.5×42.5

Гидроизоляционный воротник PCI Pecitape 10×10

Гидроизоляционный воротник PCI Pecitape 15×15

Гидроизоляционный воротник PCI Pecitape 22×22

Готовый внутренний уголок PCI Pecitape 90° I

Готовый внешний уголок PCI Pecitape 90° A

Области применения

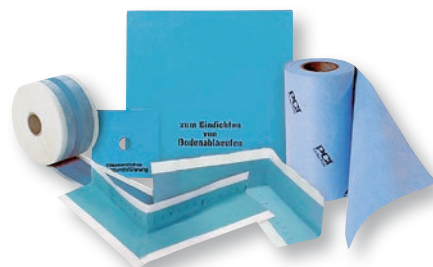
- Для использования внутри и снаружи помещений.
- Для нанесения на полы и стены.
- Для сырых помещений, подверженных воздействию воды без давления, таких как душевые, в жилых помещениях, отелях, домах престарелых и больницах.
- Для зон с постоянной влажностью и воздействием воды под давлением, таких как бассейны.
- Для встраивания в гидроизоляционные покрытия, такие как PCI Lastogum, PCI Seccoral 1K/2K Rapid, PCI Apoflex W/F, PCI Collastic.
- Для формирования угловых стыков и соединений пол/ стена в сочетании с гидроизоляционной мембраной PCI Pecilastic W.
- Для использования в помещениях класса A0/B/A/B/C в соответствии с брошюрой Центрального Союза строительной отрасли Германии (ZDB) «Гидроизоляция покрытий из приклеенных плиток и каменных плит», и в соответствии с перечнем строительных норм А часть 2 № 1.10.
- Для классов воздействия воды W0-I, W1-I, W2-I, W3-I согласно стандарту DIN 18534; DIN 18531–5 (балконы и т.д.); стандарту DIN 18535 (плавательные бассейны и резервуары).
- PCI Pecitape 250 для дополнительного встраивания в битумные покрытия PCI Pecimor 1K и PCI Pecimor 2K в соответствии со стандартом DIN 18533.

Характеристики и преимущества

- Резиновая лента с флисовой подкладкой.
- Связывает трещины, высокая надежность даже тогда, когда трещины в подложке образуются на более поздних стадиях.
- Водонепроницаемость и морозостойкость, универсальность применения как внутри, так и снаружи помещений.
- Стойкость к старению, нечувствительность к воздействиям окружающей среды.
- Надежная адгезия к гидроизоляционным продуктам, таким как PCI Lastogum, PCI Seccoral 1K/2K Rapid, PCI Apoflex W/F или PCI Collastic.
- Устойчивость к воздействию известковой и хлорированной воды, универсальность применения как внутри, так и снаружи помещений, возможность использования в плавательных бассейнах с хлорированной водой.
- Материал обладает очень низким уровнем эмиссии PLUS, GEV-EMICODE EC 1 PLUS.

PCI®

Für Bau-Profis



Гидроизоляционная лента PCI Pecitape встраивается во влажный слой используемого гидроизоляционного материала



A brand of

BASF

We create chemistry

Технические данные

Материалы

Основа	Резиновая лента с флисовым покрытием
Цвет	Синий
Сила на разрыв (Tear-out force), по диагонали	> 15 МПа
Относительное удлинение на разрыв, по диагонали	> 200%
Размер упаковки	
PCI Pecitape 120	Рулон 10 м, инвентарный номер 1014/3 Рулон 50 м, инвентарный номер 1013/6
PCI Pecitape 250	Рулон 20 м, инвентарный номер 3962/5
PCI Pecitape 10×10	1 шт., инвентарный номер 1015/0 (10 шт. в коробке)
PCI Pecitape 15×15 (внутренний диаметр 32–55 мм)	1 шт., инвентарный номер 1039/6 (25 шт. в коробке)
PCI Pecitape 22×22 (внутренний диаметр 70–110 мм)	1 шт., инвентарный номер 1040/2 (25 шт. в коробке)
PCI Pecitape 42.5×42.5	1 шт., инвентарный номер 1016/7
PCI Pecitape 90° I	1 шт., инвентарный номер 1017/4 (10 шт. в коробке)
PCI Pecitape 90° A	1 шт., инвентарный номер 1018/1 (10 шт. в коробке)
Термостойкость	От –20°C до +80°C

Подготовка поверхности

Поверхность основания должна быть структурно прочной, сухой, ровной, чистой, не содержать масла, жиров и других загрязнений, которые могут негативно повлиять на адгезию. Не-

обходимо соблюдать специальные требования к подготовке поверхности к нанесению следующих продуктов: PCI Lastogum, PCI Seccoral 1K/2K Rapid, PCI Apoflex W/F, PCI Collastic,

PCI Pecimor 1K, PCI Pecimor 2K (см. технические паспорта № 177, 303, 310, 306, 307, 146, 311 и 302).

Порядок применения PCI Pecipape 120/250

1. На участок соединения пол/ стена или стена/ стена нанесите с помощью кисти или шпателя гидроизоляционный компаунд PCI Lastogum, PCI Seccoral 1K/2K Rapid, PCI Apoflex W/F или PCI Collastic. Наносите материал секторами по прибл. 10 см и/или 15 см.
2. Вдавите ленту PCI Pecipape 120/250 во влажный гидроизоляционный материал. Не используйте острые инструменты!
3. При нанесении гидроизоляционного материала на всю площадь покрываемой поверхности, убедитесь в том, что лента PCI Pecipape полностью покрыта гидроизоляционным материалом.

Порядок применения PCI Pecipape 42.5×42.5

1. Прорежьте отверстие в гидроизоляционном воротнике PCI Pecipape 42.5×42.5, соответствующее диаметру изолируемого компонента (напольный слив, водопроводная труба и т.д.).
2. С помощью кисти или шпателя нанесите гидроизоляционный материал на подложку и вдавите гидроизоляционный воротник PCI Pecipape 42.5×42.5 во влажный материал.
3. Убедитесь в том, что гидроизоляционный воротник PCI Pecipape 42.5×42.5 полностью покрыт гидроизоляционным материалом; для напольных сливов с прижимным фланцем: присоедините фланец и плотно закрутите.

Порядок применения PCI Pecipape 10×10; 15×15; 22×22

1. Перед установкой PCI Pecipape 10×10, 15×15 и 22×22 убедитесь в том, что воротник хорошо закреплен на водопроводной трубе. Если труба водопровода не выходит за уровень гидроизоляции, специалист должен установить соответствующую распорку. Нельзя закрывать временную заглушку!
2. С помощью кисти или шпателя нанесите гидроизоляционный материал на подложку и установите воротник PCI Pecipape 10×10, 15×15, 22×22 на выступающее из стены трубопроводное соединение (при необходимости, заранее снимите временную заглушку). Закрепите воротник гидроизоляционным материалом.
3. При нанесении гидроизоляционного материала на всю площадь покрываемой поверхности, убедитесь в том, что воротник полностью покрыт гидроизоляционным материалом.

Порядок применения PCI Pecipape 90° I/A

1. Для гидроизоляции угловых соединений используйте готовый внутренний уголок PCI Pecipape 90°I и/или готовый внешний уголок 90°A в сочетании с гидроизоляционной лентой PCI Pecipape 120; зафиксируйте края гидроизоляционной ленты и уголка с помощью гидроизоляционного материала или силиконового герметика. Минимальное перекрытие должно составлять прибл. 5 см.
2. Дальнейший порядок применения внутренних и внешних готовых угловых соединений PCI Pecipape 90°I или PCI Pecipape 90°A аналогичен инструкции для гидроизоляционной ленты PCI Pecipape 120.



Перед закреплением гидроизоляционной ленты нанесите достаточное количество гидроизоляционного материала.



Перед монтажом гидроизоляционного воротника PCI Pécitape 10x10 также нанесите достаточное количество гидроизоляционного материала вокруг выходов водопроводных труб.



Вручную выровняйте гидроизоляционную ленту PCI Pécitape 120 и слегка надавите...



... затем аккуратно наденьте гидроизоляционный воротник на заглушку выхода водопроводной трубы ...



... вдавите ленту, используя небольшое давление.



Затем производите нанесение гидроизоляционного покрытия по всей площади обрабатываемой поверхности.

Примеры использования лент PCI Peditape в сочетании с эластичной гидроизоляцией PCI Lastogum

Схема: соединение пол / стена

- ① Лента PCI Peditape 120
- ② Гидроизоляционный слой: PCI Lastogum
- ③ Плиточный клей: PCI Flexmörtel S1, PCI Nanolight и/или PCI Carraflex на гидроизоляционном слое PCI Lastogum
- ④ Затирка швов PCI
- ⑤ Герметик PCI Silcoferm S
- ⑥ Компенсац. шов DIN Polyband

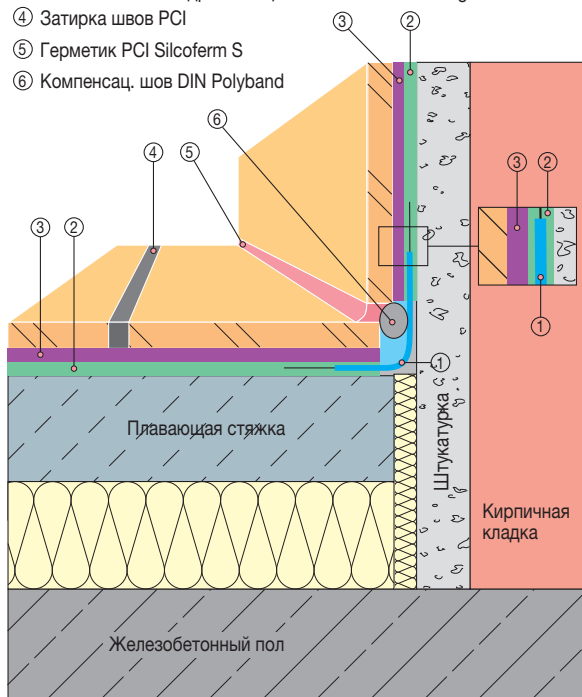


Схема: Монтаж водонепроницаемого настенного корпуса для фитингов (например Hansa DAL)

- ① Лента PCI Peditape 42.5x42.5
- ② Гидроизоляция PCI Lastogum
- ③ Клей PCI Flexmörtel
- ④ Затирка PCI, например PCI Nanofug Premium
- ⑤ Гипсокартон

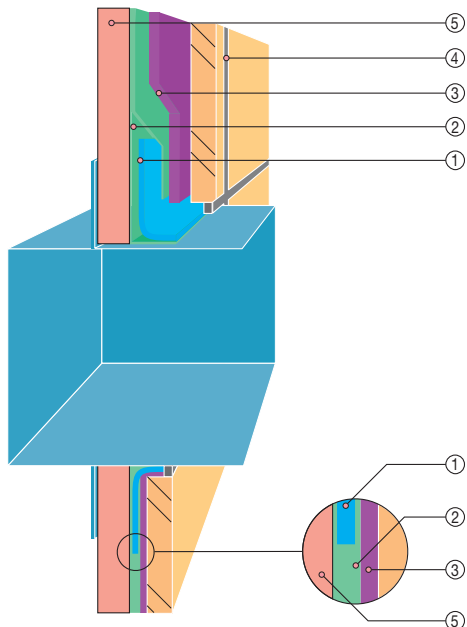
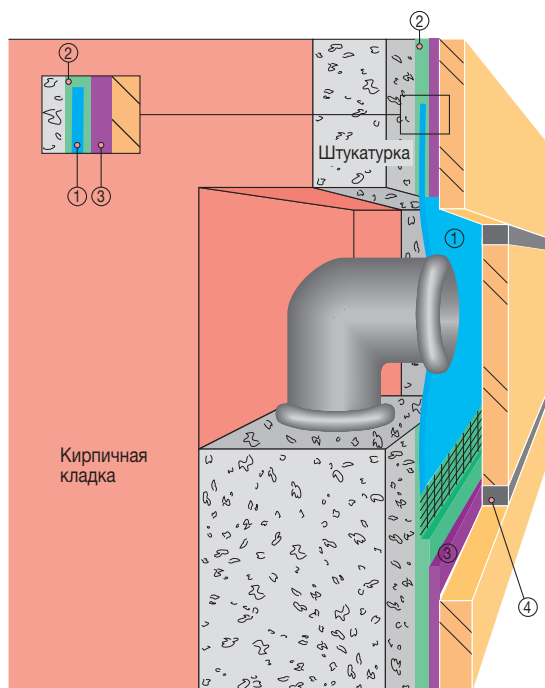


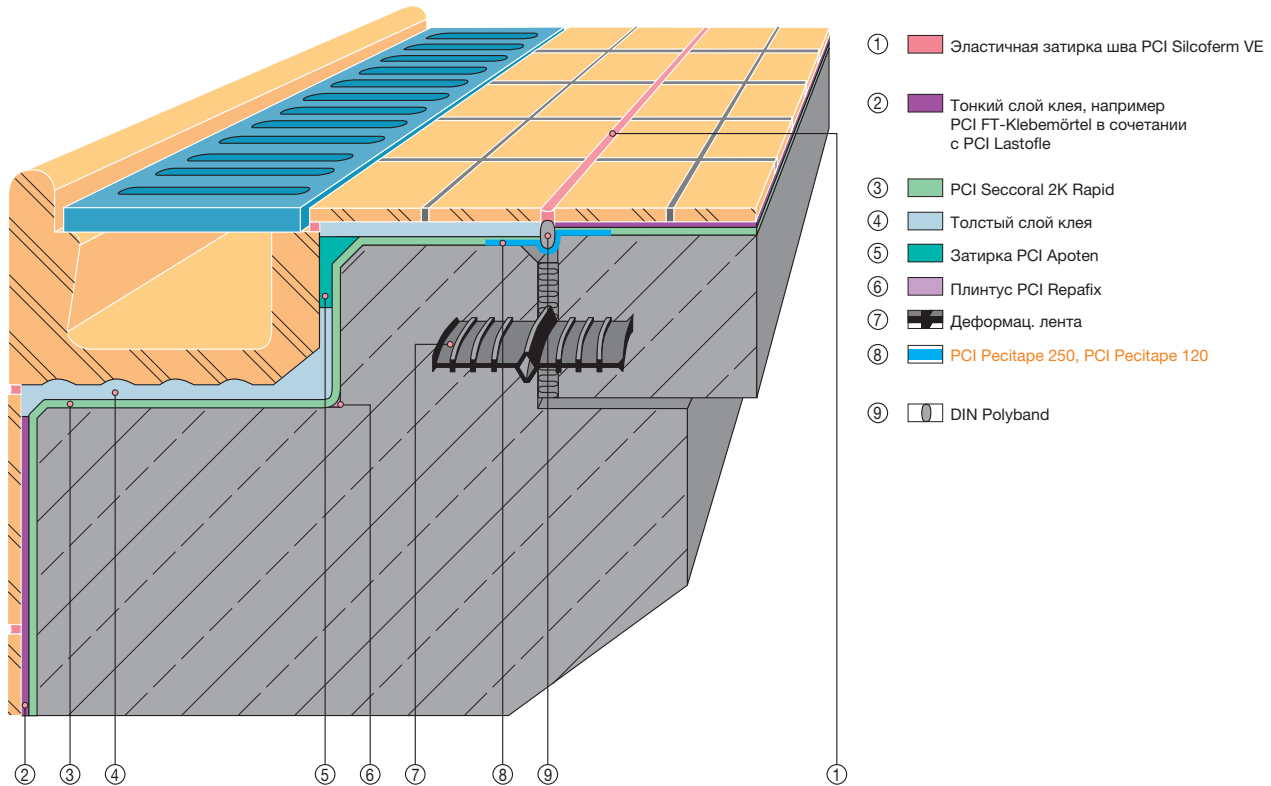
Схема: водосточная труба / стена

- ① Лента PCI Peditape 10x10
- ② Гидроизоляционный слой: PCI Lastogum
- ③ Плиточный клей: PCI Flexmörtel S1, PCI Nanolight, и/или PCI Carraflex на гидроизоляционном слое PCI Lastogum
- ④ Затирка швов PCI



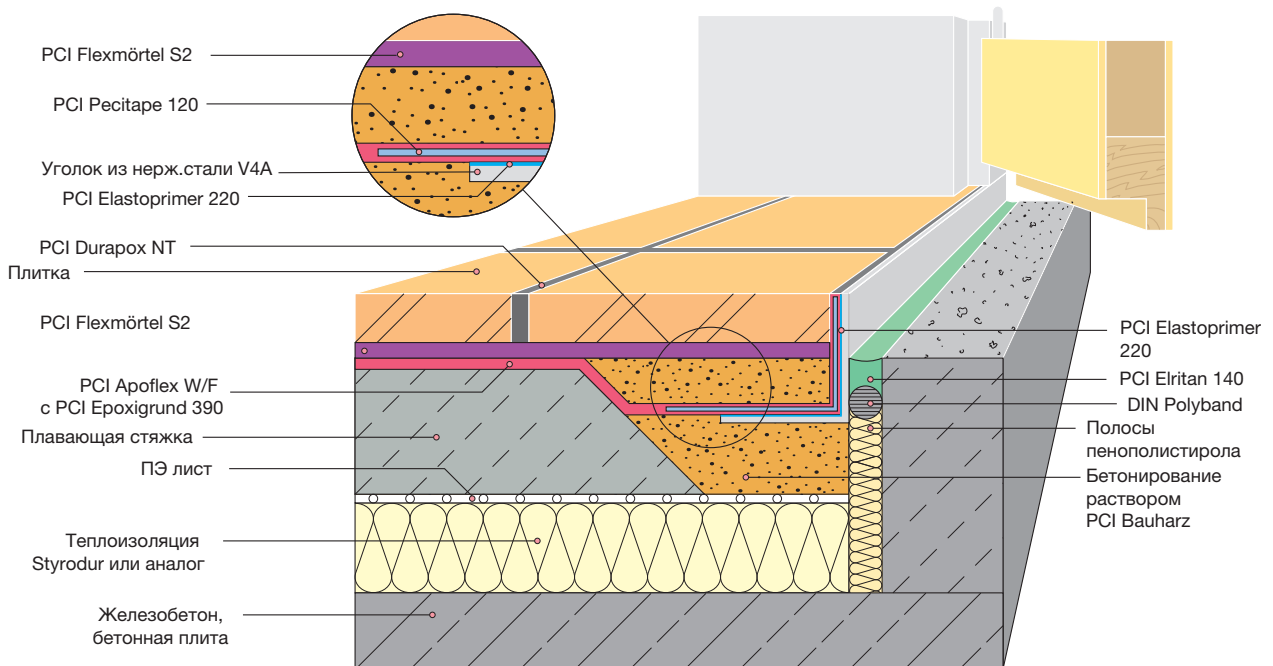
Сочетание ленты PCI Pecitape с эластичной гидроизоляцией PCI Seccoral 2K Rapid

Гидроизоляция верхней части плавательного бассейна



Использование ленты PCI Pecitape в сочетании с гидроизоляцией PCI Apoflex W/F

Конструкция дверного проема на кухне столовой



Утилизация опустошенной заводской упаковки PCI

Компания PCI участвует в масштабной системе по утилизации отходов полностью опустошенной торговой упаковки. Нашим партнером по утилизации отходов является компания DSD – Duales System Deutschland

(Dual System Germany, номер контракта 1357509). В соответствии с символом, напечатанным на упаковке, полностью опустошенную заводскую упаковку компании PCI можно утилизировать через компанию DSD.

Услуги для архитекторов и дизайнеров

Проведение консультаций на рабочем месте, дополнительную информацию, сертификаты тестирования и описание образцов вы можете запросить у наших профессиональных консультантов и в штаб-квартире компании



Производитель
Компания PCI Augsburg GmbH,
Германия

Телефон: +49 (821) 59 01-0
www.pci-augsburg.de

Официальный поставщик в РФ
ООО «БАСФ Строительные системы»
Телефон: +7 (495) 225 6436
www.master-builders-solutions.basf.ru



zertifiziertes Qualitäts-
managementsystem

В связи с тем, что условия и области применения нашей продукции широко варьируются, данный листок технической информации предназначен для предоставления сведений общего характера. Приведенные здесь данные основаны на наших текущих знаниях и опыте. Заказчики не освобождаются от обязательств по проведению тщательной проверки пригодности продукции для предполагаемых целей, а также способов её применения. При намерении использовать нашу продукцию в областях, не указанных в листке технической информации (раздел «Области применения»), заказчику обязательно надлежит связаться со службой технической поддержки. Ответственность за использование продукта в не оговоренных в листке технической информации областях без предварительной консультации с компанией PCI, а также за возможный последующий ущерб возлагается исключительно на заказчика. Любые приведенные здесь описания, чертежи, фотографии, данные, пропорции,

весовые соотношения и т.п. могут быть изменены без предварительного уведомления и не являются согласованными договорными характеристиками продукта. Получатель нашей продукции обязан соблюдать имущественные права, а также действующие законы и постановления. Ссылки на торговые наименования продуктов других компаний не являются рекомендациями и не исключают использования аналогичных продуктов. Наша информация касается только характеристик наших продуктов и услуг и не содержит никаких гарантий.

Претензии в отношении неполноты либо некорректности данных в наших листках информации принимаются только в случае преднамеренной или грубой небрежности, без ущерба для прав, вытекающих из законодательства об ответственности за качество выпускаемой продукции. Все транзакции осуществляются в соответствии с нашими Условиями продаж и поставок.